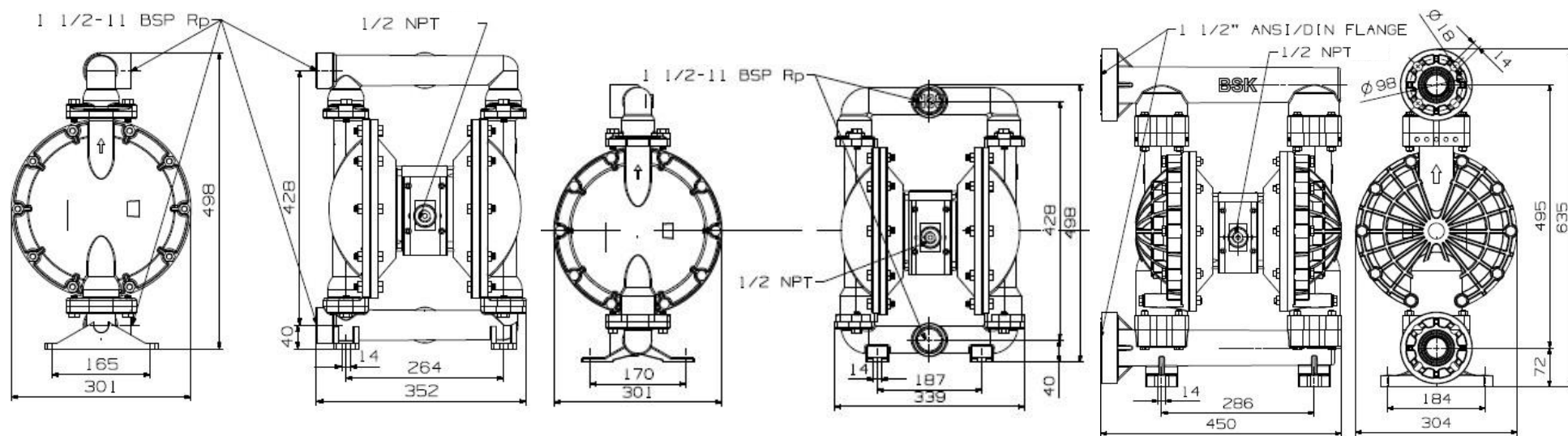
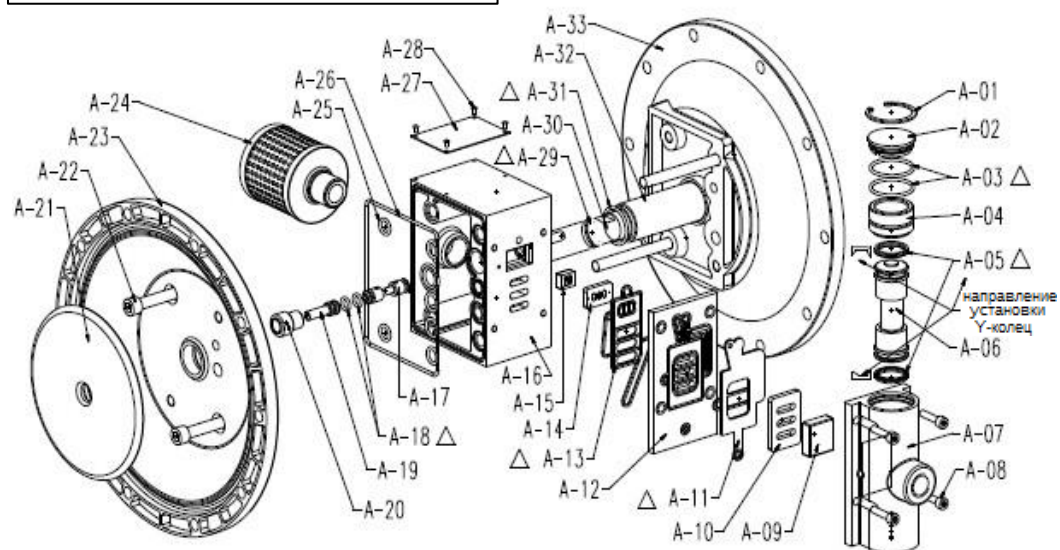


**Размеры**

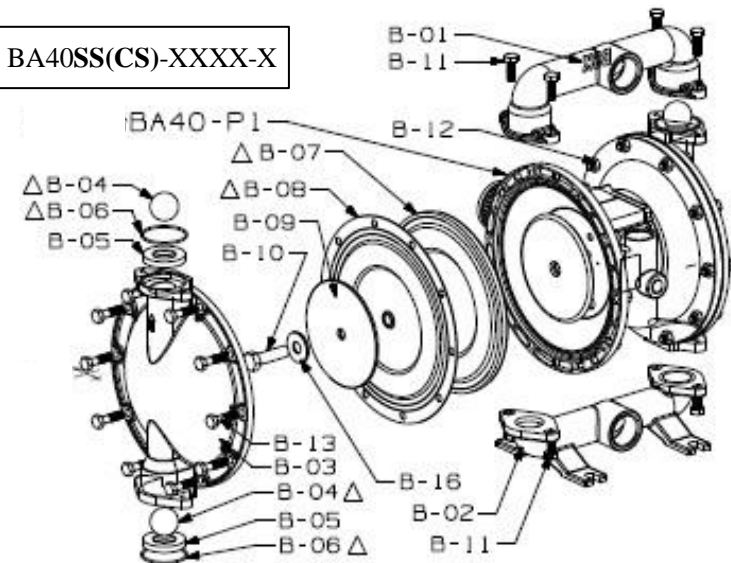


**Детальная схема**

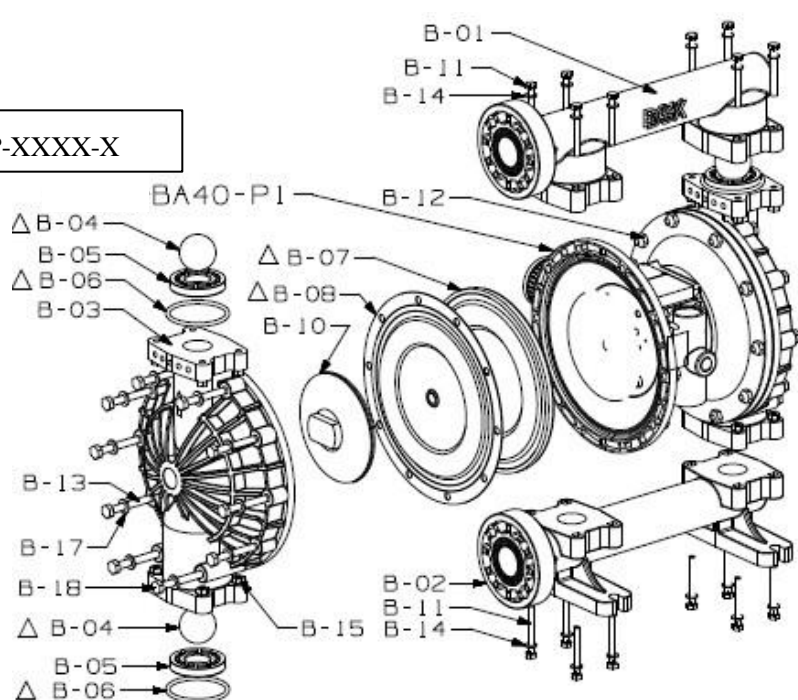
Пневмосекция: BA40-P1



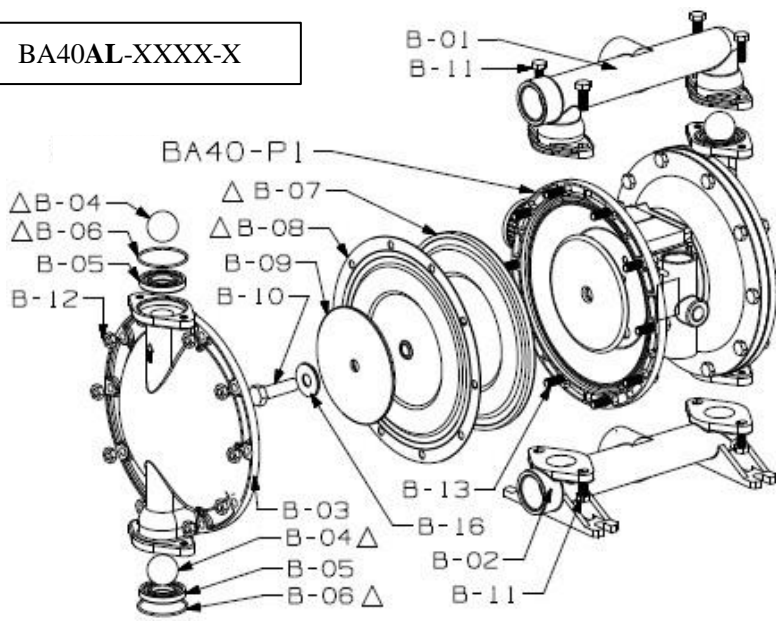
BA40SS(CS)-XXXX-X



BA40PP-XXXX-X



BA40AL-XXXX-X



**Примечание:** Детали, отмеченные знаком “△”, включены в ремонтные комплекты 6395-X (для пневмосекции) и 6396-X (для жидкостной секции).  
Держите эти детали у себя в наличии для оперативного ремонта и сокращения времени простоя.

**Детали пневмосекции BA40-P1**

Позиция	Название	Номер детали	Кол-во	Позиция	Название	Номер детали	Кол-во	Позиция	Название	Номер детали	Кол-во	Позиция	Название	Номер детали	Кол-во
A-01	Фиксатор	6232-1	2	A-09	Вкладыш	6205	1	A-17	Шток	6471	1	A-25	О-кольцо	6222-2	4
A-02	Стопор	6219	2	A-10	Пластина	6204	1	A-18	О-кольцо	6474-2	4	A-26	Прокладка	6217	2
A-03	О-кольцо	6222-1	4	A-11	Прокладка	6257	1	A-19	Пусковой штифт	6473	2	A-29	О-кольцо	6474-4	1
A-04	Втулка	6220	2	A-12	Пластина	6215-1	1	A-20	Втулка	6470	2	A-30	Шток	6466	1
A-05	У-кольцо	6221-3	2	A-13	Прокладка	6216	1	A-21	Шайба диафр. вн.	6226-1	2	A-31	О-кольцо	6222-17	2
A-06	Золотник	6218	1	A-14	Пластина	6206	1	A-22	Винт	6236-1	4	A-32	Втулка	6469	1
A-07	Корпус	6256	1	A-15	Вкладыш	6207	1	A-23	Крышка пневмос.	6240-3	1	A-33	Крышка пневмос.	6241-3	1
A-08	Винт	6236-2	4	A-16	Центр. корпус	6213-2	1	A-24	Глушитель	6270	1				

**Детали жидкостной секции (BA40AL-XXXX-X\ BA40SS-XXXX-X\ BA40CS-XXXX-X)**

Позиция	Кол-во	Название	Номер детали	Материал	BA40AL-XXXX-A	BA40SS-XXXX-A	BA40CS-XXXX-A	BA40XX-XXXX-X	BA40XX-XXXX-X	BA40XX-XXXX-X	BA40XX-XXXX-X	BA40XX-XXXX-X	BA40XX-XXXX-X	BA40XX-XXXX-X	BA40XX-XXXX-X	BA40XX-XXXX-X	BA40XX-XXXX-X	BA40XX-XXXX-X	BA40XX-XXXX-X	
					Y	Y	Y	Y	Y	Y	Y	Y	Y	Y	Y	Y	Y	Y	Y	Y
B-01	1	Выпускной коллектор	6243-2	AL	Y															
B-01	1	Выпускной коллектор	6275	SS		Y														
B-01	1	Выпускной коллектор	6402	CS			Y													
B-02	1	Впускной коллектор	6244-2	AL	Y															
B-02	1	Впускной коллектор	6276	SS		Y														
B-02	1	Впускной коллектор	6404	CS			Y													
B-03	2	Крышка жидк. части	6242	AL	Y															
B-03	2	Крышка жидк. части	6274	SS		Y														
B-03	2	Крышка жидк. части	6403	CS			Y													
B-07	2	Диафрагма	6258	Sp											Y					
B-07	2	Диафрагма	6248-1	Sp												Y				
B-07	2	Диафрагма	6248-2	Hу													Y			
B-08	2	Диафрагма	6259	T											Y					
B-04	4	Шар	6260	T						Y										
B-04	4	Шар	6246-1	Sp							Y									
B-04	4	Шар	6246-2	Hу								Y								
B-04	4	Шар	6246-5	Sp/C									Y							
B-05	4	Седло	6255	PP			Y													
B-05	4	Седло	6255-1	Sp				Y												
B-05	4	Седло	6245-1	AL					Y											
B-05	4	Седло	6245-2	SS						Y										
B-05	4	Седло	6245-3	CS							Y									
B-06	4	О-кольцо	6238-2	T													Y			
B-06	4	О-кольцо	6222-3	B														Y		
B-06	4	О-кольцо	6281-8	T/c															Y	
B-06	4	О-кольцо	6284-2	EP																Y
B-09	2	Шайба диафр. Нар.	6250-1	CS	Y		Y													
B-09	2	Шайба диафр. Нар.	6250-2	SS		Y														
B-16	2	Шайба	6251	SS																
B-10	2	Винт	6253	SS	Y	Y	Y													
B-12	20	Гайка	6262-1	CS	Y		Y													
B-12	20	Гайка	6231-1	SS																
B-13	20	Болт	6235-2	CS	Y		Y													
B-13	20	Болт	6230-1	SS		Y														
B-11	8	Болт	6235-3	CS	Y		Y													
B-11	8	Болт	6230-2	SS		Y														

**Коды материалов:**  
 AL=Алюминиевый сплав  
 SS=Нержавеющая сталь  
 CS=Литая сталь  
 Sp= Сантопрен®  
 PV=PVDF  
 T=PTFE  
 T/c=PVDF покрытие  
 B=Нитрил  
 EP=EPDM  
 Hу=Хайтрел®  
 PP=Полипропилен

**Детали жидкостной секции (BA40PP-XXXX-X)**

Позиция	Кол-во	Название	Номер детали	Материал	BA40PP-XXXX-C	BA40PP-XXXX-X	BA40PP-XXXX-X	BA40PP-XXXX-X	BA40PP-XXXX-X	BA40PP-XXXX-X	BA40PP-XXXX-X	BA40PP-XXXX-X	BA40PP-XXXX-X
					Y	Y	Y	Y	Y	Y	Y	Y	Y
B-01	1	Выпускной коллектор	6422	PP	Y								
B-02	1	Впускной коллектор	6423	PP	Y								
B-03	2	Крышка жидк. части	6421	PP	Y								
B-07	2	Диафрагма	6258	Sp					Y				
B-07	2	Диафрагма	6248-1	Sp						Y			
B-07	2	Диафрагма	6248-2	Hу							Y		
B-08	2	Диафрагма	6259	T					Y				
B-04	4	Шар	6298	T			Y						
B-04	4	Шар	6292	Sp				Y					
B-04	4	Шар	6292-2	Hу					Y				

Позиция	Кол-во	Название	Номер детали	Материал	BA40PP-XXXX-C	BA40PP-XXXX-X	BA40PP-XXXX-X	BA40PP-XXXX-X	BA40PP-XXXX-X	BA40PP-XXXX-X	BA40PP-XXXX-X	BA40PP-XXXX-X	BA40PP-XXXX-X
					Y	Y	Y	Y	Y	Y	Y	Y	Y
B-05	4	Седло	6415	SS			Y						
B-05	4	Седло	6425	PP		Y							
B-06	4	О-кольцо	6281-4	T/c									Y
B-10	2	Болт диафрагмы	6429	PP	Y								
B-15	16	Гайка	6328-1	SS	Y								
B-12	20	Гайка	6231-1	SS	Y								
B-18	4	Болт	6230-14	SS	Y								
B-13	16	Болт	6230-15	SS	Y								
B-11	16	Болт	6230-13	SS	Y								
B-14	16	Шайба	6329-2	SS	Y								
B-17	20	Шайба	6329-3	SS	Y								

**Примечание:**

По вопросам эксплуатации и сервисного обслуживания насосов BSK обращайтесь к официальному представителю BSK Fluid Technology LLC. в России – ООО «ПромПоток»  
 РФ, г.Казань, ул.Михаила Миля, д.29, лит.А, оф.4  
 Тел.: +7 (843) 245-18-05  
 E-mail: [mail@prompotok.com](mailto:mail@prompotok.com)  
 Сайт: [www.prompotok.com](http://www.prompotok.com)